

PTL – แบบไต่ ก็เกตาม...เกทับ ก็เลิก

Badta.seiyn Badta.seiyn Badta.seiyn Badta.seiyn Badta.seiyn

ที่มาที่ไป...

ข้อความที่จั่วหัวในสองวันที่ผ่านมา และรวมถึงวันนี้ มันก็อาจจะออกในแนวๆ เก็งกำไรหน่อยนะครับ ซึ่งก็ตามสไตล์หุ้นถนัดของเหนือเมฆอยู่แล้ว หุ้นเก็งกำไรเสียส่วนใหญ่... จะยังไต่ก็ได้ เก็งแล้วต้องกำไร ถ้าเก็งแล้วไม่กำไร และถึงคราวที่ต้องตัดขาดทุน ก็ต้องเลิก หรือยอมหมอบไปแต่โดยดี... นี่มันเป็นเกมของตลาดอยู่แล้ว... ส่วนเรื่องมุมมอง หรือเกมการมอง หรือวิธีอ่านเกมระยะสั้นๆ ในแต่ละรอบ หรือแบบสั้นมากๆ ในระยะ 1-3 วัน จะเป็นยังไง อ่านได้แบบไหนนั้น เหนือเมฆคงจะเอาไปเสริมกันในห้อง Workshop ของ โครงการ U Trade-UTEAM นะครับ... และโครงการนี้ ยังไม่ปิดรับนะครับ ท่านนักลงทุนที่ยังไม่ได้เข้าโครงการ ก็ยังเข้าโครงการได้อย่างต่อเนื่องนะครับ แต่เน้นว่า ต้องไม่เคยเป็นลูกค้าของ UOBKH มาก่อนหน้านี้ จะโทรไปสมัครเข้าโครงการตอนนี้ ก็ตามเบอร์ที่เคยขึ้นไว้นั้นแหละครับ หรือ จะสอบถามไปยังสำนักงานใหญ่ แล้วสอบถามไปยัง ฝ่าย BD. ก็ได้นะครับ... หรือถ้าหากท่านใดสะดวกในวันอบรมใหญ่เลย คือวันที่ 25 มีนาคม 2561 ก็เตรียมเอกสารให้พร้อมนะครับ ไปที่งานอบรม แล้วเปิดบัญชีซื้อขายที่งานได้ แต่ก็นะครับว่า ต้องเปิดบัญชีที่เท่านั้น ถึงจะได้เข้าอบรม และจะได้ร่วม Workshop ย่อยๆ อีกหลายๆ ครั้ง ตอนนั้น เนื้อหาของการ Workshop เหนือเมฆได้คิดไว้ค้ำๆ แล้ว... และทาง Fund. Team ก็ได้เตรียมไว้เช่นกัน โครงการนี้ เป็นการพัฒนาและเสริมสร้างความรู้ให้กับนักลงทุนหน้าใหม่ หรือลูกค้าใหม่ของบริษัท UOBKH เพียงเพื่อต้องการให้ท่านนักลงทุน ได้หาปลาได้ด้วยตนเองในระยะต่อไป ไม่ต้องพึ่งนักวิเคราะห์มากนัก

ดูตามเกม...

ก็ใช้เรื่องเทคนิค ก็ต้องเล่นไปตามเกมของเทคนิค แต่เป็นเกมของนักเก็งกำไร ดังนั้น ทางหนีทีไล่ ก็ต้องมีไว้พร้อมด้วยนะ... ของแบบนี้ ถ้ามีคนคุมราคา ก็วากันยาก แบบแบบนี้ ตามดู

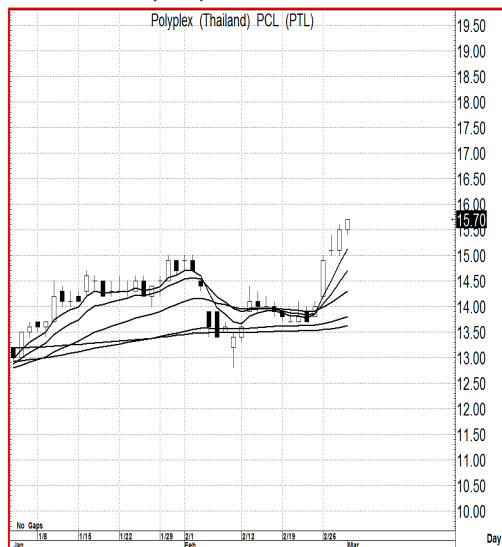
แนวรับ

: ... 15.7-15.5 น่าสนใจ หากว่า พลิกลงมาต่ำกว่า 15.0 ก็เลิก

เป้าหมาย

: ... รอบนี้ หวังไว้ก่อนที่ 17-18 และ อาจจะมองยาวได้ถึง 20

Price Chart...(PTL)



ความเห็น ... จากสัญญาณทางเทคนิค

กราฟราคาหุ้น PTL... ก็ตามหลักของ MA. ในรูปแบบที่เป็น Bullish Pattern in MA. อีกนั้นแหละครับ คราวนี้เป็นหุ้นที่มีราคาเกิน 10.0 เท่านั้นเอง ซึ่งจะเอาแบบดูง่ายๆ หน่อย ก็ให้เส้นเรียงตัวที่ระดับราคา 14.0 ก็ได้ แล้วตามหลักสถิติ จะวิ่งไปอีกครึ่งเท่าตัว ก็คงได้ 21.C แต่เหนือเมฆหวังตัวเลขกลมๆ ที่ 20.0 ไว้ก่อนเท่านั้น หรือใครจะมองเล่นรอบที่ระดับแนวต้านทางโครงสร้างที่ 17.0-18.0 ก็ได้ แบบว่า มาถึงระดับ 17.0-18.C ก็ขายไปบางส่วนก่อน แล้วส่วนที่เหลือ ก็เอาไว้ลุ้นต่อ แต่ต้องขอให้สัญญาณของแนวโน้ม ยังไม่เสียไปนะ หรือ ถ้าสัญญาณแนวโน้มจะเสีย ก่อนที่จะไปถึงเป้าที่ว่า เราก็ควรพิจารณาขายไปก่อนไว้อยู่ดี